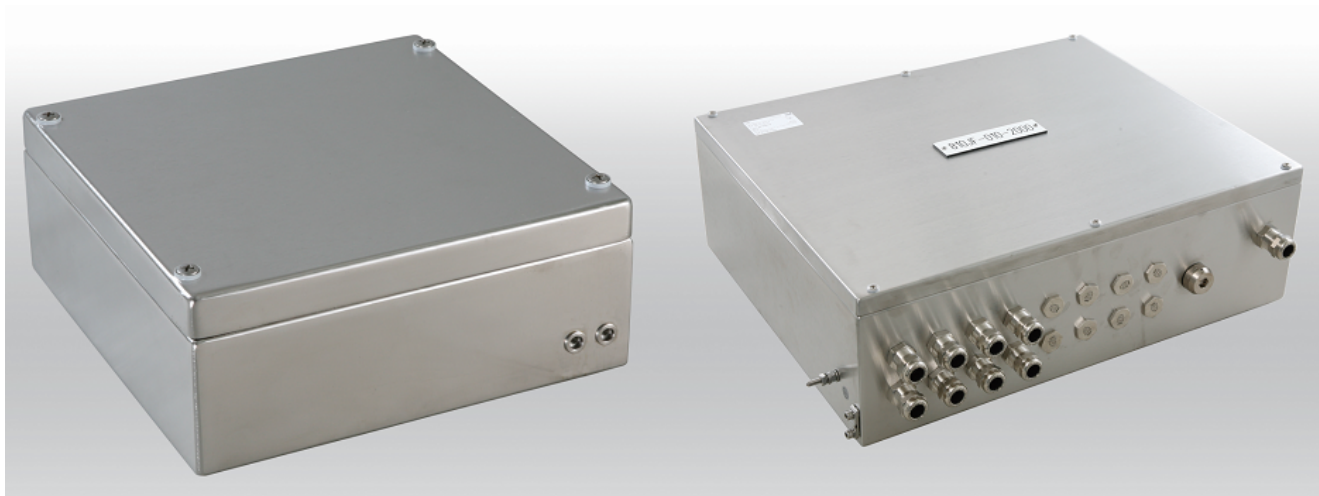


## Стандартные взрывозащищенные корпуса из нержавеющей стали

### Пустой корпус без указания вида взрывозащиты



- + Высококачественные корпуса для применения в агрессивных средах
- + Варианты исполнения: пустой корпус для индивидуальной комплектации или клеммная коробка с защитой вида "е" (повышенная защита) или "ia" (Искробезопасная электрическая цепь) в сборе
- + Возможно исполнение со смотровым окном
- + Температурные классы: T6 / T5 / T4

#### Технические характеристики

<b>Взрывозащита:</b>	1 Ex e IIC T6/T5/T4 Gb X 1 Ex e d IIC T6/T5/T4 Gb X 1 Ex e [ia] IIC T6/T5/T4 Gb X 1 Ex ia IIC T6/T5/T4 Gb X 1 Ex e в mb ia [ia] T6/T5/T4 Gb X Ex tb IIIC T85C /T100C/T135C Db X
<b>Материал:</b>	нержавеющая сталь 1.25 мм или 1.5 мм; 1.4404/316L
<b>Сертификаты:</b>	TP TC: EC Ru C-DE.AA87.B00971 PTB 00 ATEX 1101U IECEx PTB 07.0059U
<b>Степень защиты:</b>	IP 66
<b>Поверхность:</b>	шлифовка, зернистость 240
<b>Ударная прочность:</b>	7 Дж в соответствии с ГОСТ 31610.0-2014
<b>Температурный диапазон:</b>	от -60°C до +90°C
<b>По запросу:</b>	ЭМС

#### Комплект поставки:

Пустой корпус: корпус с уплотнением из силикона и внешним заземлением.  
Клеммная коробка в сборе:  
Комплектация уплотнением из силикона, пластиной заземления, несущей шиной, внутренним заземлением, кабельными вводами.  
Возможна дополнительная обработка корпуса.  
Монтажный комплект заказывается отдельно.



## Типоразмер

Тип	Артикул	Габариты В x Ш x Г (мм)
IGExB 34095	<b>34.60 20 12</b>	200 x 600 x 121

## Клмплектующие

### Шина заземления

Артикул

**12.05 43 17**

### Монтажный комплект для креплений

Артикул

**37.99 00 01**

### Монтажная плата

Артикул

**10.01 10 58**

### Наружные крепления

Артикул

**37.10 50 00** 4 шт.

### DIN-рейка

Артикул

**10.06 14 42** TS 35/7,5

### Наружные петли

Артикул

**37.00 00 02** 2 шт.



A Phoenix Mecano Company