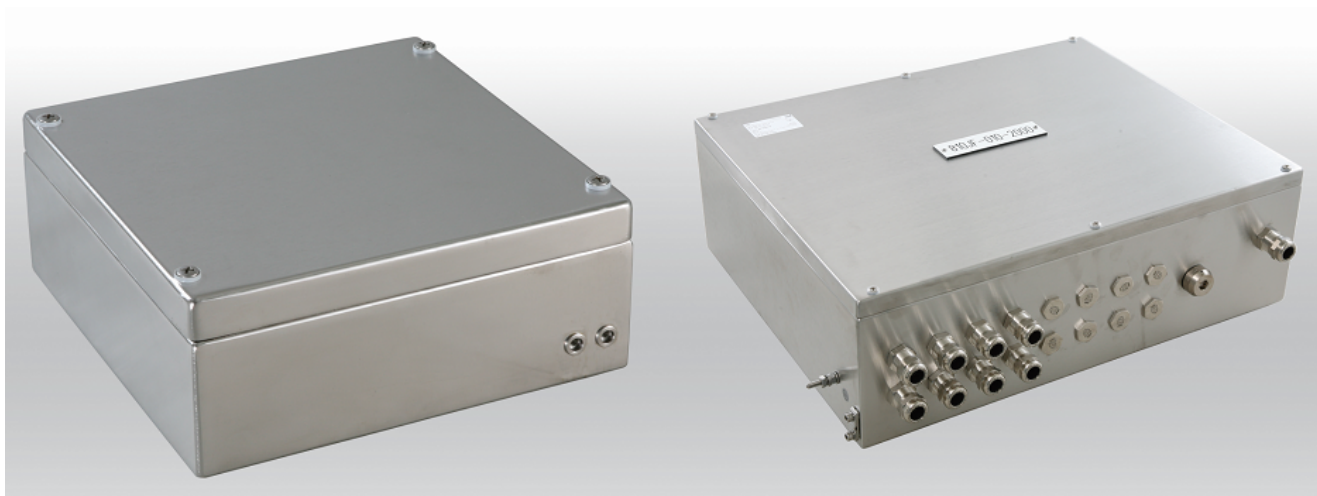


## Стандартные взрывозащищенные корпуса из нержавеющей стали

### Пустой корпус без указания вида взрывозащиты



- + Высококачественные корпуса для применения в агрессивных средах
- + Варианты исполнения: пустой корпус для индивидуальной комплектации или клеммная коробка с защитой вида "е" (повышенная защита) или "ia" (Искробезопасная электрическая цепь) в сборе
- + Возможно исполнение со смотровым окном
- + Температурные классы: T6 / T5 / T4

#### Комплект поставки:

Пустой корпус: корпус с уплотнением из силикона и внешним заземлением.  
Клеммная коробка в сборе: Комплектация уплотнением из силикона, пластиной заземления, несущей шиной, внутренним заземлением, кабельными вводами. Возможна дополнительная обработка корпуса.  
Монтажный комплект заказывается отдельно.

#### Технические характеристики

Взрывозащита:	1 Ex e IIC T6/T5/T4 Gb X 1 Ex e d IIC T6/T5/T4 Gb X 1 Ex e [ia] IIC T6/T5/T4 Gb X 1 Ex ia IIC T6/T5/T4 Gb X 1 Ex e в mb ia [ia] T6/T5/T4 Gb X Ex tb IIIC T85C /T100C/T135C Db X
Материал:	нержавеющая сталь 1.25 мм или 1.5 мм; 1.4404/316L
Сертификаты:	TP TC: EC Ru C-DE.AA87.B00971 PTB 00 ATEX 1101U IECEX PTB 07.0059U
Степень защиты:	IP 66
Поверхность:	шлифовка, зернистость 240
Ударная прочность:	7 Дж в соответствии с ГОСТ 31610.0-2014
Температурный диапазон:	от -60°C до +90°C
По запросу:	ЭМС



## Типоразмер

Тип	Артикул	Габариты В x Ш x Г (мм)
IGExB 34055	34.30 30 12	300 x 300 x 121

## Комплектующие

### Шина заземления

Артикул

12.05 43 07

### Монтажный комплект для креплений

Артикул

37.99 00 01

### Монтажная плата

Артикул

10.01 10 44

### Наружные крепления

Артикул

37.10 50 00 4 шт.

### DIN-рейка

Артикул

10.06 14 36 TS 35/7,5

### Наружные петли

Артикул

37.00 00 02 2 шт.



A Phoenix Mecano Company