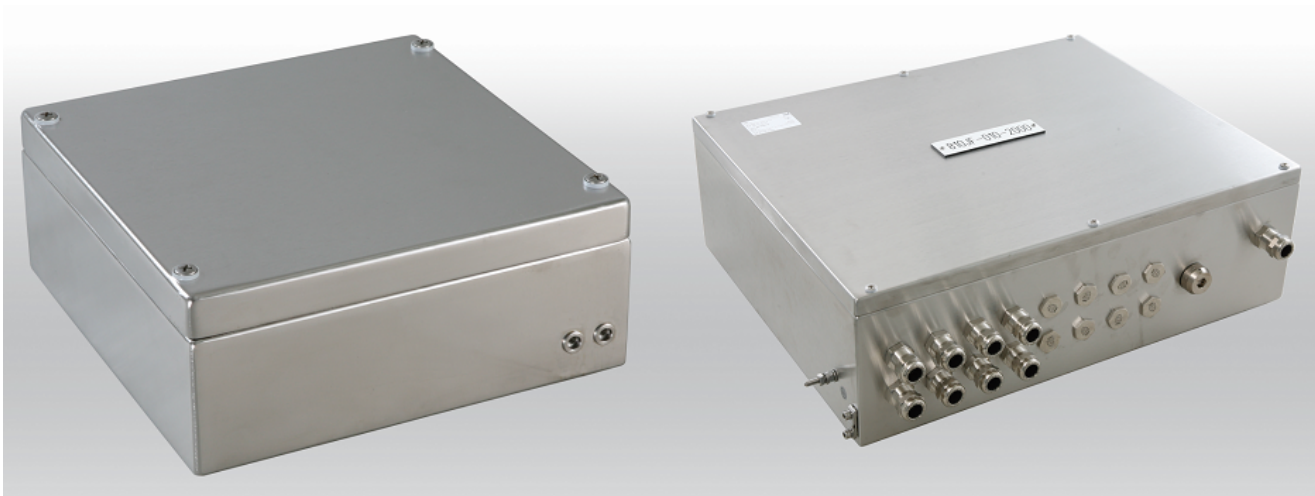


Стандартные взрывозащищенные корпуса из нержавеющей стали Клеммная коробка или пост управления с видом взрывозащиты Ex e



- + Высококачественные корпуса для применения в агрессивных средах
- + Варианты исполнения: пустой корпус для индивидуальной комплектации или клеммная коробка с защитой вида "е" (повышенная защита) или "ia" (Искробезопасная электрическая цепь) в сборе
- + Возможно исполнение со смотровым окном
- + Температурные классы: T6 / T5 / T4

Технические характеристики

| | |
|--------------------------------|--|
| Взрывозащита: | 1 Ex e IIC T6/T5/T4 Gb X 1 Ex e d IIC T6/T5/T4 Gb X 1 Ex e [ia] IIC T6/T5/T4 Gb X 1 Ex ia IIC T6/T5/T4 Gb X 1 Ex e в mb ia [ia] T6/T5/T4 Gb X Ex tb IIIC T85C /T100C/T135C Db X |
| Материал: | нержавеющая сталь 1.25 мм или 1.5 мм; 1.4404/316L |
| Сертификаты: | TP TC: EC Ru C-DE.AA87.B00971 PTB 00 ATEX 1101U IECEX PTB 07.0059U |
| Степень защиты: | IP 66 |
| Поверхность: | шлифовка, зернистость 240 |
| Ударная прочность: | 7 Дж в соответствии с ГОСТ 31610.0-2014 |
| Температурный диапазон: | от -60°C до +90°C |
| По запросу: | ЭМС |

Комплект поставки:

Пустой корпус: корпус с уплотнением из силикона и внешним заземлением.
Клеммная коробка в сборе: Комплектация уплотнением из силикона, пластиной заземления, несущей шиной, внутренним заземлением, кабельными вводами. Возможна дополнительная обработка корпуса.
Монтажный комплект заказывается отдельно.



Типоразмер

| Тип | Артикул | Габариты В x Ш x Г (мм) |
|-------------|--------------------|-------------------------|
| IGExe 35085 | 35.50 30 16 | 300 x 500 x 161 |

Комплектующие

Шина заземления

Артикул

12.05 43 16

Монтажный комплект для креплений

Артикул

37.99 00 01

Монтажная плата

Артикул

10.01 10 57

Наружные крепления

Артикул

37.10 50 00 4 шт.

DIN-рейка

Артикул

10.06 14 40 TS 35/7,5

Наружные петли

Артикул

37.00 00 02 2 шт.



A Phoenix Mecano Company